

PŮDORYS S VYZNAČENÍM JEDNOTLIVÝCH PODHLEDŮ 1:50

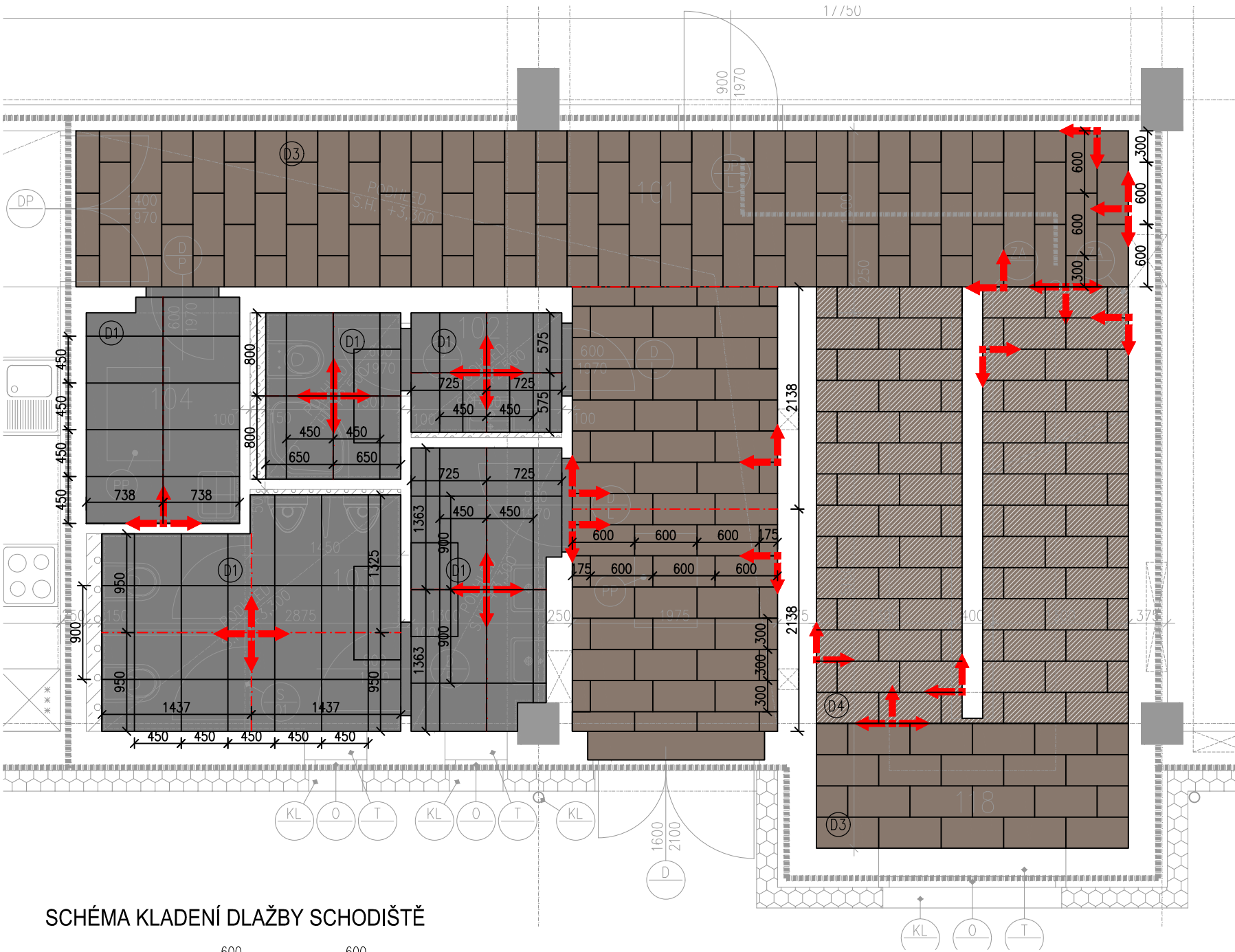
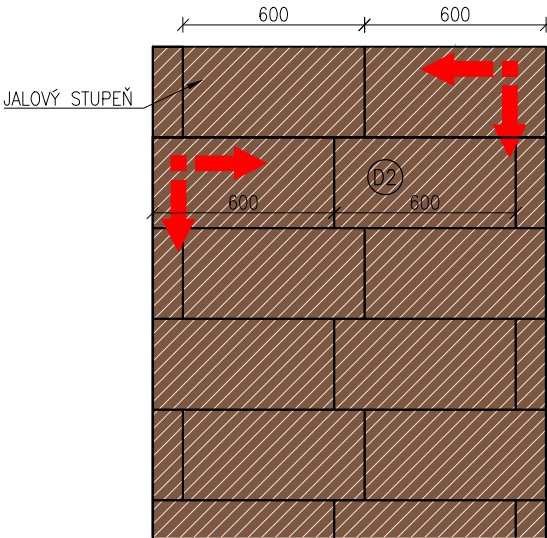


SCHÉMA KLADENÍ DLAŽBY SCHODIŠTĚ



POZNÁMKY:

- DILATAČNÍ LIŠTY JSOU NAVRŽENY POUZE ORIENTAČNĚ, PŘED REALIZACÍ JE NUTNÉ DBÁT HODNOT DOPORUČENÝCH VÝROBCEM DLE ZVOLENÉHO DODAVATELE.
- PŘED PROVEDENÍM DLAŽEB A OBKLADŮ ZHOTOVITEL PROVEDE PŘEMĚŘENÍ MÍSTNOSTÍ A V PŘÍPADĚ ODCHYLEK SKUTEČNÉHO PROVEDENÍ OD KLADEČSKÝCH PLÁNŮ VYZNAČÍ ODCHYLKY A DOPADY DO SPÁROŘEZŮ. OBDOBŇĚ BUDOU ZHOTOVITELEM VYZNAČENY ODCHYLKY OD KLADEČSKÝCH PLÁNŮ VZHLEDEM KE KALIBRACI DEFINITIVNĚ VYBRANÉHO TYPU DLAŽBY. V PŘÍPADĚ ZMĚN OPROTI VÝKRESU SPÁROŘEZŮ ODSOUHLASIT ZMĚNY ARCHITEKTEM.
- DODAVATEL MUSÍ ZAJISTIT PŘESNÉ ROZMĚRY OBKLADŮ A DLAŽBY UMOŽŇUJÍCÍ KLADENÍ S TŘÍ MILIMETROVOU SPÁROU (DLE ARCHITEKTONICKÉHO ZÁMĚRU
- U PODKLADNÍ VRSTVY OBKLADŮ A DLAŽBY MUSÍ BÝT DODRŽENA ROVNOST UVEDENÁ VÝROBCEM. TENTO POŽADAVEK JE TŘEBA DODRŽET, PŘEDEVŠÍM U SKLENĚNÝCH OBKLADŮ.
- V PŘÍPADĚ POUŽITÍ ODLIŠNÝCH VÝROBKŮ OPROTI REALIZAČNÍ DOKUMENTACE BUDOU TYTO JINÉ VÝROBKY PŘEDLOŽENY ARCHITEKTOVI A ODPOVĚDNĚMU PROJEKTANTOVI K ODSOUHLASENÍ.

LEGENDA DLAŽEB

- D1 DLAŽBA D1  
DLAŽBA, SLINUTÁ KERAMIKA, REKTIFIKOVANÁ;  
ROZMĚRY 45x90cm, ŠEDÝ ODSŤÍN (KÁMEN), MATNÝ POVRCH  
PROTISKLUZNOST R10; TLOUŠŤKA 10,5mm  
NAPŘ. DLAŽBA DOM STONE FUSION,  
- SIKO DSF904R
- D3 DLAŽBA D3  
DLAŽBA, SLINUTÁ KERAMIKA,  
ROZMĚRY 30x60cm, TMAVÝ ODSŤÍN, BARVA ŠEDÁ  
NAPŘ. DLAŽBA RAKO UNISTONE - DEKSET611
- D4 DLAŽBA D4  
PROTISKLUZNÁ STUPNICE SCHODŮ, SLINUTÁ KERAMIKA,  
ROZMĚRY 30x60cm, TMAVÝ ODSŤÍN , BARVA ŠEDÁ  
NAPŘ. DLAŽBA RAKO UNISTONE - DCPSE611

LEGENDA OZNAČENÍ

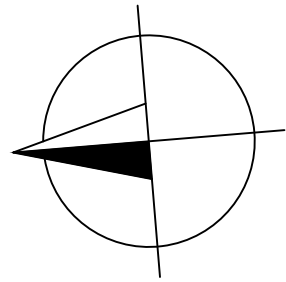
- V DLAŽBĚ BUDOU UMÍSTĚNY TENKÉ DILATAČNÍ LIŠTY  
V POLÍCH CCA 6x6m  
(POSTUPOVAT DLE DODAVATELE/VÝROBCE OBKLADŮ)  
NAPŘ. SCHLÜTER-DILEX-MOP

↑ POČÁTEK A SMĚR POKLÁDKY DLAŽBY/OBKladU

— SOKL ZE STEJNÉHO MATERIÁLU JAKO DLAŽBA;  
VÝŠKA SOKLU= 200mm

LEGENDA SPÁROVACÍ HMOTY

- KERAMIZOVANÁ SPÁROVACÍ HMOTA SE ZVÝŠENOU  
ZPRACOVATELNOSTÍ A OMYVATELNOSTÍ, BAKTERIOSTATICKÁ  
A FUNGISTICKÁ, NEPROPUSTNÁ A ODOLNÁ VŮČI SKVRNÁM
- PRO DLAŽBU V BARVĚ ODPOVÍDAJÍCÍ CCA RAL 9006  
NAPŘ. KERAKOLL - FUGALITE ECO - 03 PERLOWOSZARY
- PRO OBKLAD V BARVĚ ODPOVÍDAJÍCÍ CCA RAL 7004  
NAPŘ. KERAKOLL - FUGALITE ECO - 52 TORTORA
- SPÁROVACÍ HMOTA DLAŽBY BUDE SVĚTLEJŠÍ BARVY NEŽ  
SPÁROVACÍ HMOTA OBKLADU



±0,000 = 388,80 BpV

Změna:	Název změny:	Datum:	Provedl:	Podpis:

Investor:	Kontaktní adresa:
<b>SZDC</b> SPRÁVA ŽELEZNIČNÍ DOPRAVNÍ CESTY, s. o. sídlem Dlážďená 1003 / 7 Praha 1, 186 00 Nové Město	<b>SZDC s.o.</b> Stavební správa západ Sokolovská 278 / 1955 190 00 Praha 9

<b>METROPROJEKT Praha a.s.</b> nám. I. P. Pavlova 1786/2  generální ředitel: Ing. David Krása tel.: +420 296 154 105 www.metroprojekt.cz info@metroprojekt.cz	<b>METROPROJEKT</b>	Souprava číslo:
---	---------------------	-----------------

Hlavní inženýr projektu:	Podpis:	Název a účel díla:
Ing. arch. Hana Vermachová	<i>Hana Vermachová</i>	<b>Rekonstrukce objektů pro přemístění HZS Č. Budějovice a provozní budova SZDC PROJEKT</b>
tel.: +420 296 154 303		
Stupeň: P		

Zpracovatelský útvar:	Název části díla:	E
<b>S 52</b>	<b>STAVEBNÍ ČÁST</b>	<b>E.1</b>
tel.: +420 296 154 330	<b>SO 01 PROVOZNÍ BUDOVA</b>	<b>E.1.1</b>
Vedoucí útvaru: Roman DUŠEK	Podpis: <i>Roman Dušek</i>	
	<b>Architektonické a stavební řešení</b>	

Odpovědný projektant:	Podpis:	Název dokumentu:	Změna:
Ing. Vítězslav HANSL	<i>Vítězslav Hansl</i>	<b>SPÁROŘEZ - DLAŽBY</b>	-
Vypracoval:	Podpis:	<b>1.NP</b>	Číslo příl.:
Ing.arch. Jiří Škrábek	<i>Jiří Škrábek</i>		<b>061</b>
Skart. znak: V20/2039	Datum: 1 / 2018	IČD :	
Počet formátů: 3xA4	Měřítka: 1:50	17	7269
		002	05
		01	01